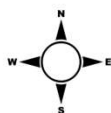
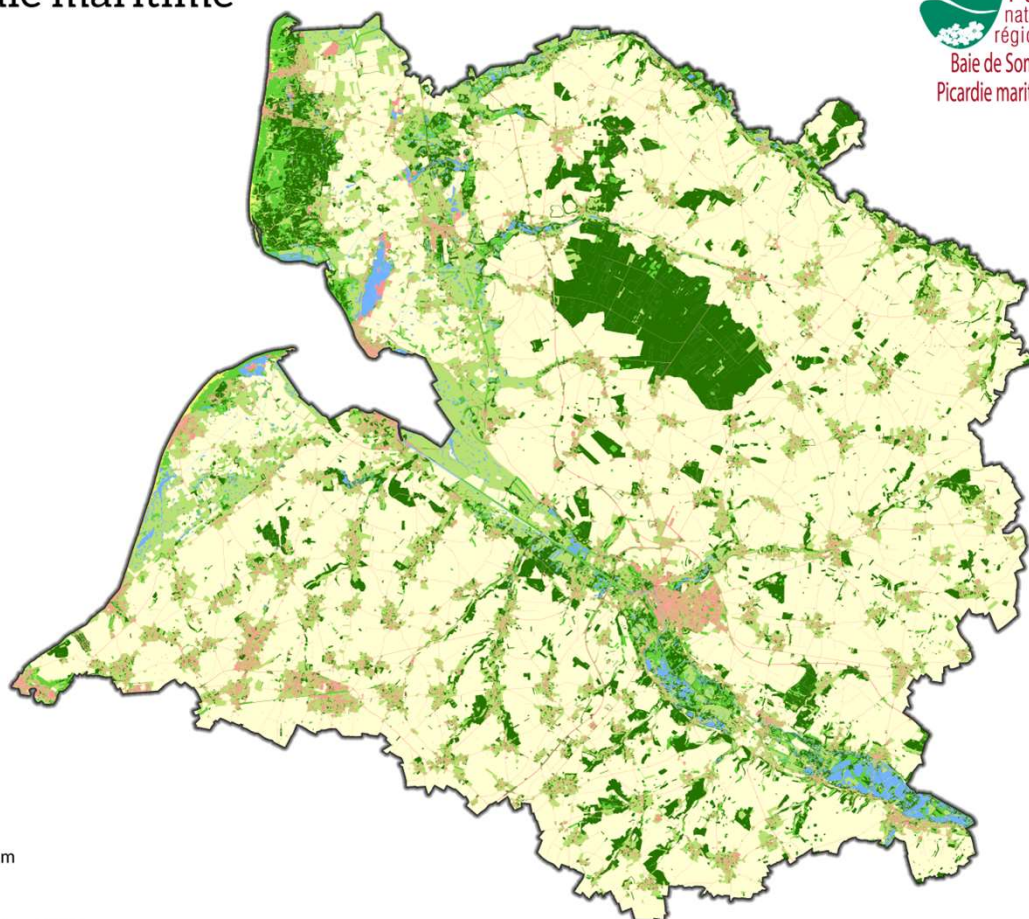


### Occupation des sols du territoire du Parc naturel régional Baie de Somme Picardie maritime



- Surfaces revêtues ou stabilisées
- Sols nus
- Surfaces en eau
- Formations arborescentes
- Formations arbustives et sous-arbrisseaux
- Prairies
- Terres arables



0 10 20 km

Sources : Géo2France | PNR BSPm | ©IGN 2021 | Réalisation : PNR BSPm août 2023

	Nombre d'hectares artificialisés entre 2009 & 2021	Part de la surface artificialisée entre 2009 & 2021	Part des surfaces selon l'occupation du sol (en %)
Communauté de communes du Ponthieu - Marquenterre	284,8 hectares	0,4 %	Terres agricoles : 76,3 % Forêt et milieux semi naturels : 14 % Terres artificialisées : 5 % Zones humides : 3,8 % Surfaces en eau : 0,9 %
Communauté d'Agglomération de la Baie de Somme	177,4 hectares	0,4 %	Terres agricoles : 75,3 % Terres artificialisées : 9,3 % Forêt et milieux semi naturels : 8,9 % Zones humides : 4,2 % Surfaces en eau : 2,3 %
Communauté de Communes du Vimeu	153,9 hectares	0,8 % (Somme : 0,4 % ; France : 0,5 %)	Terres agricoles : 87,1 % Terres artificialisées : 9,1 % Forêt et milieux semi naturels : 3,8 % Zones humides : nc Surfaces en eau : nc

Sources :  
Observatoire de l'artificialisation des sols – Plan Biodiversité 2009 -2021  
CORINE Land Cover, CGDD – SDES, 2018